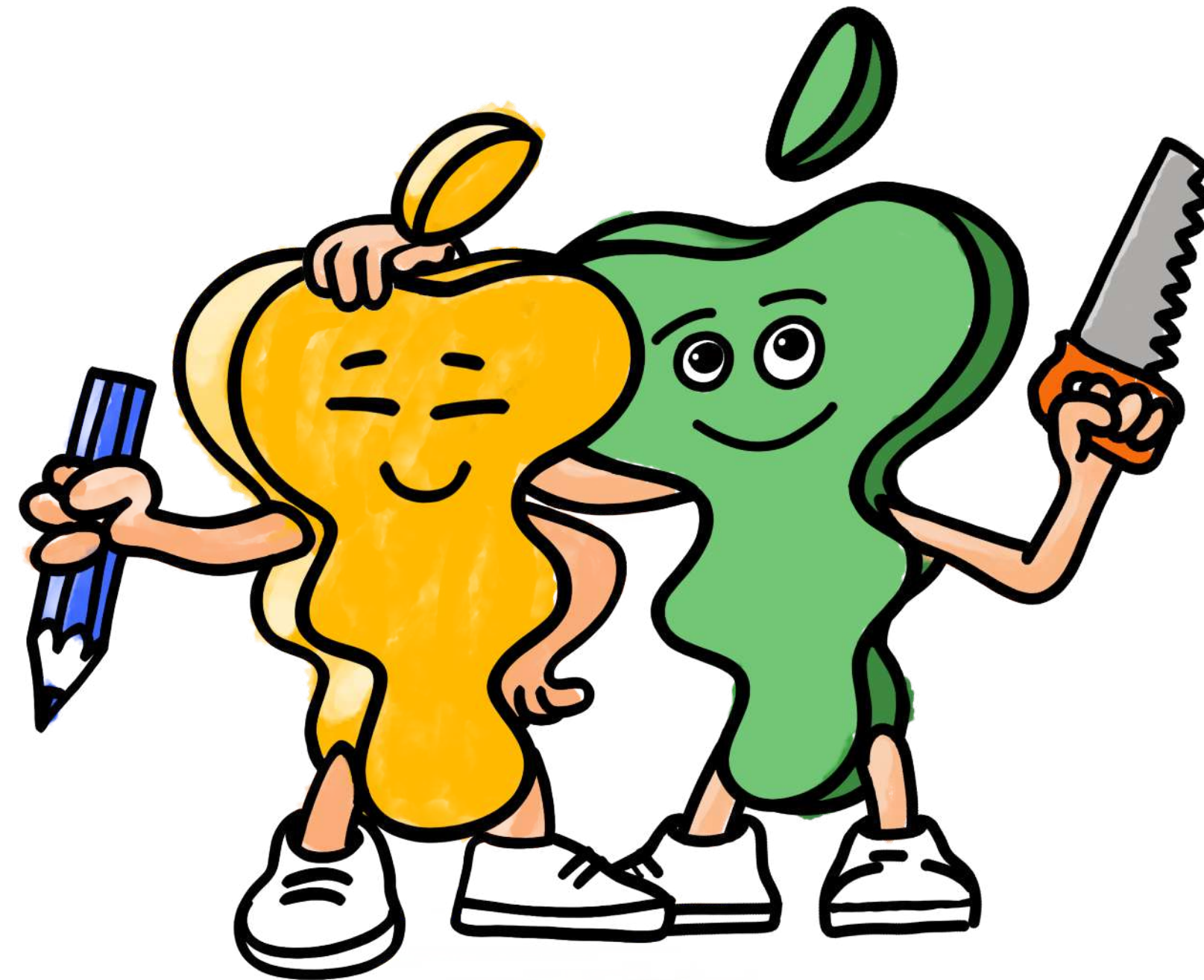
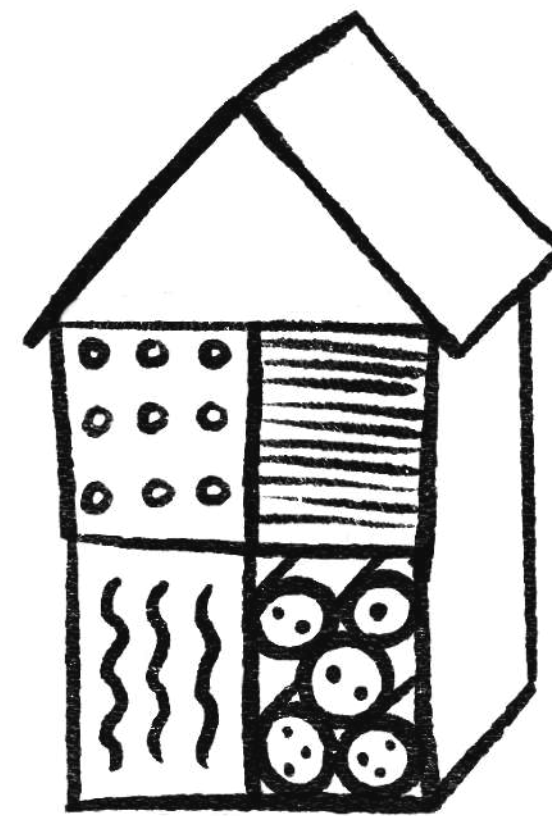


 **torsoli**

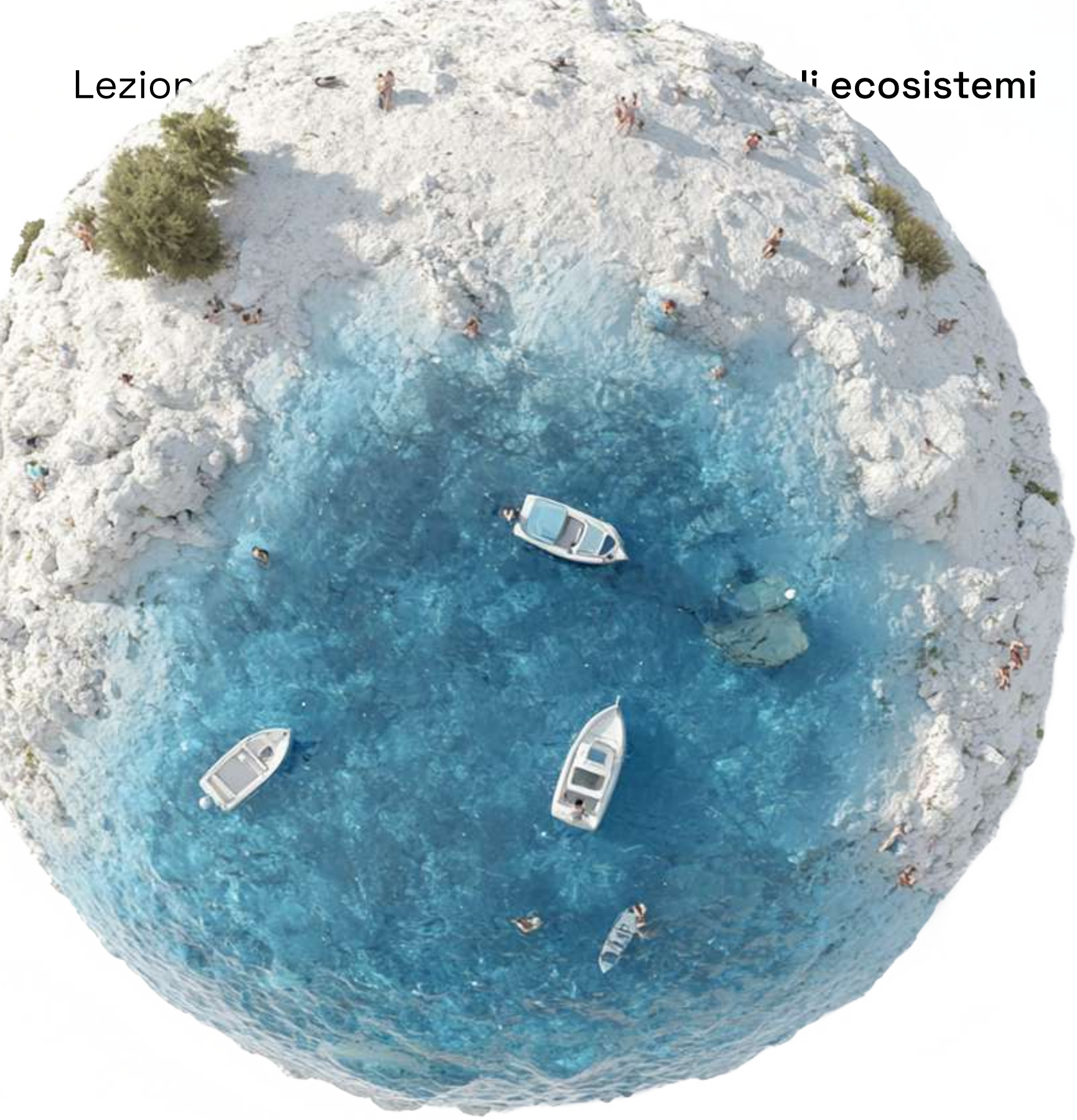
La locanda degli insetti





ecosistema

Uno spazio in cui gli esseri viventi interagiscono tra di loro

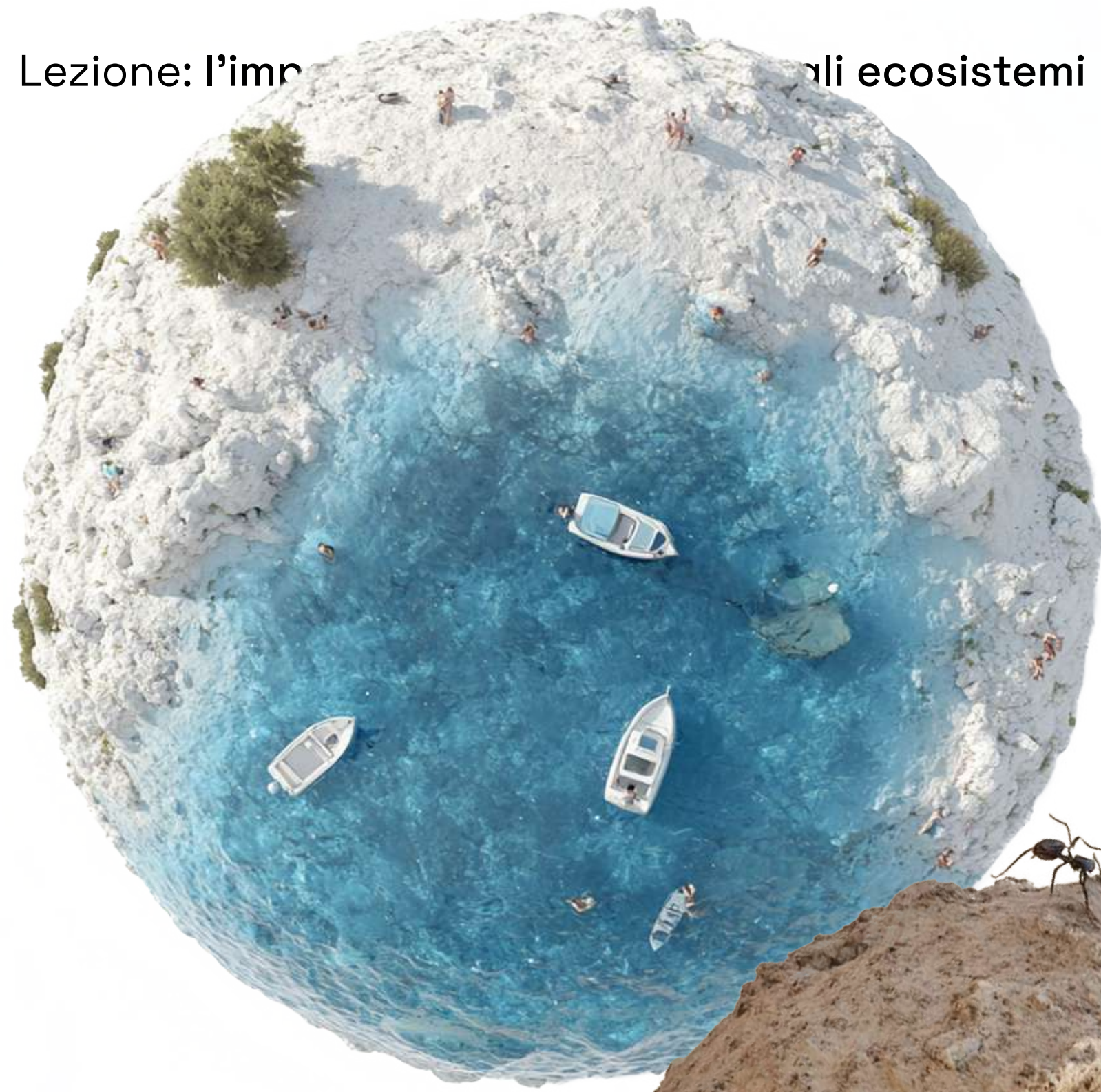


ecosistema

Tante cose possono essere ecosistemi

Lezione: l'impr

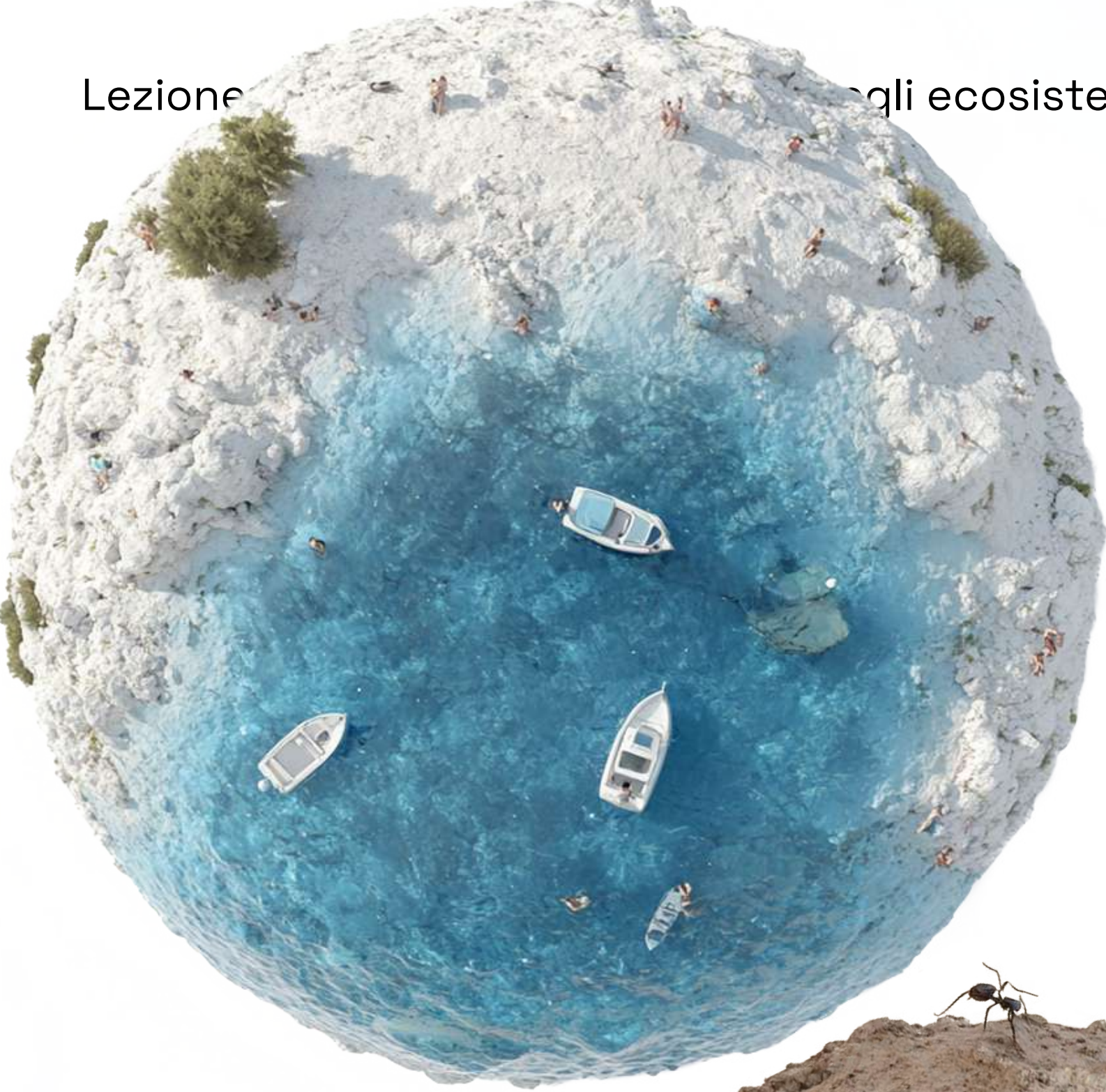
li ecosistemi



La natura

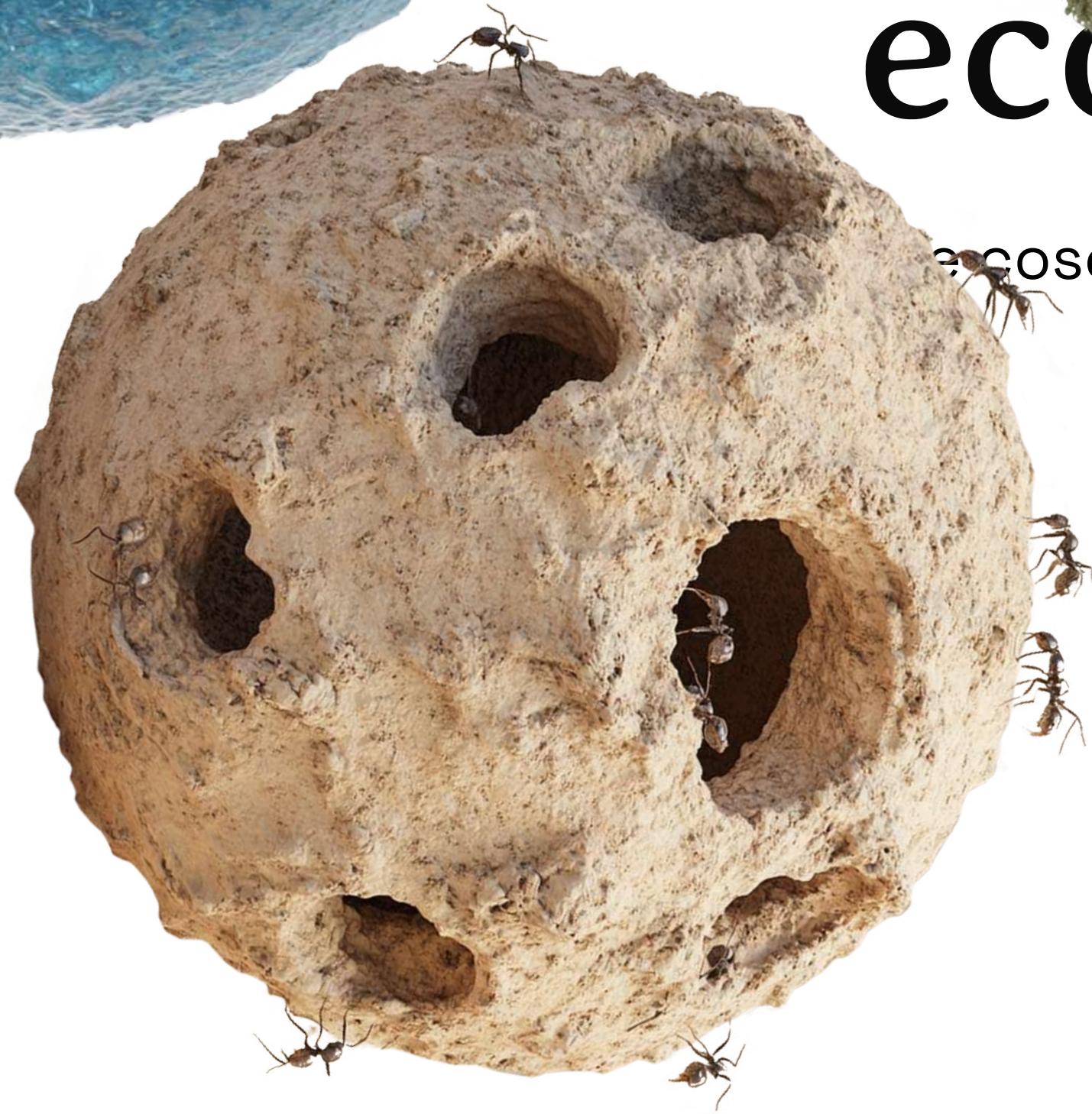
sono essere ecosistemi





ecosistemi

Le cose possono essere





tema

es

biodiversità



biodiversità

La varietà di tutte le forme di vita sulla Terra





biodiversità

Tutto quello che abbiamo lo dobbiamo alla biodiversità



si sta impoverendo



Ed è un pericolo

l'impo degli in li eco i

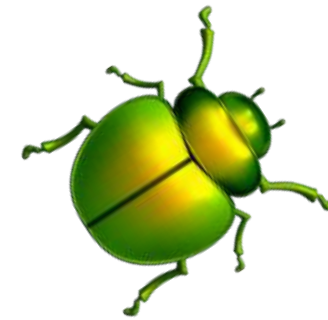
si sta impoverendo

E

orsoli | La da degli ins



Oggi parliamo di **insetti**



Oggi parliamo di **insetti**



3 ruoli



@insecthaus_adi



@insecthaus_adi



Fonte: Disney Nature - Wings of Life

Lezione: l'importanza degli insetti negli ecosistemi



Malmö, Svezia



Malmö, Svezia



Milano

È ora di sporcarsi le mani!

4 step



Pensa a quali insetti vuoi accogliere



Scegli i due materiali corrispondenti



Inizia il montaggio seguendo il video



Chi vuole può prendere una mascherina

Canne di Bamboo se vuoi accogliere api



Foglie se vuoi accogliere coccinelle, forbicine, ragni



Pigne se vuoi accogliere coccinelle, forbicine, ragni, coleotteri



Paglia se vuoi accogliere api, forbicine, farfalle



Cartone se vuoi accogliere api, forbicine



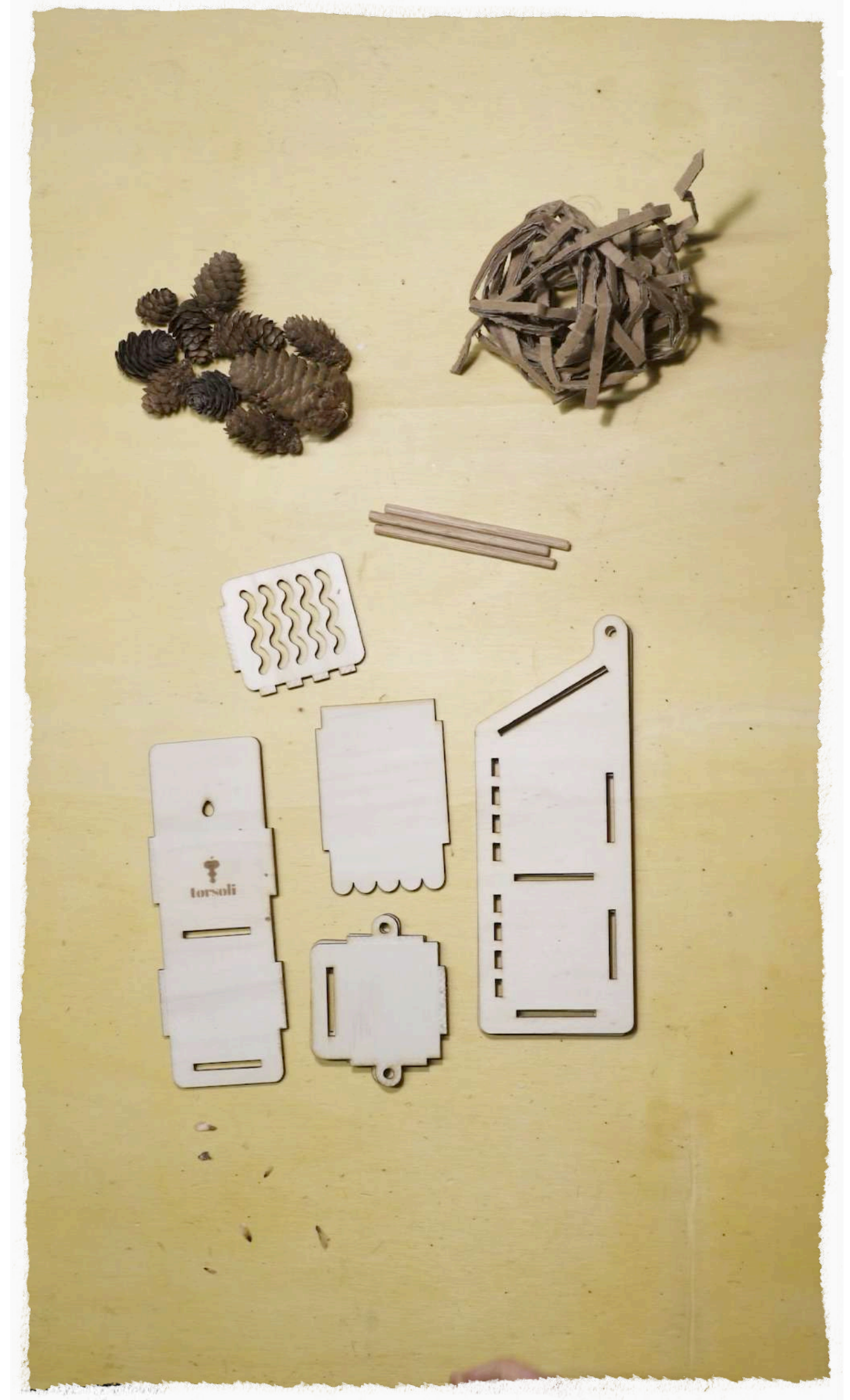
Tronchetti forati se vuoi accogliere api

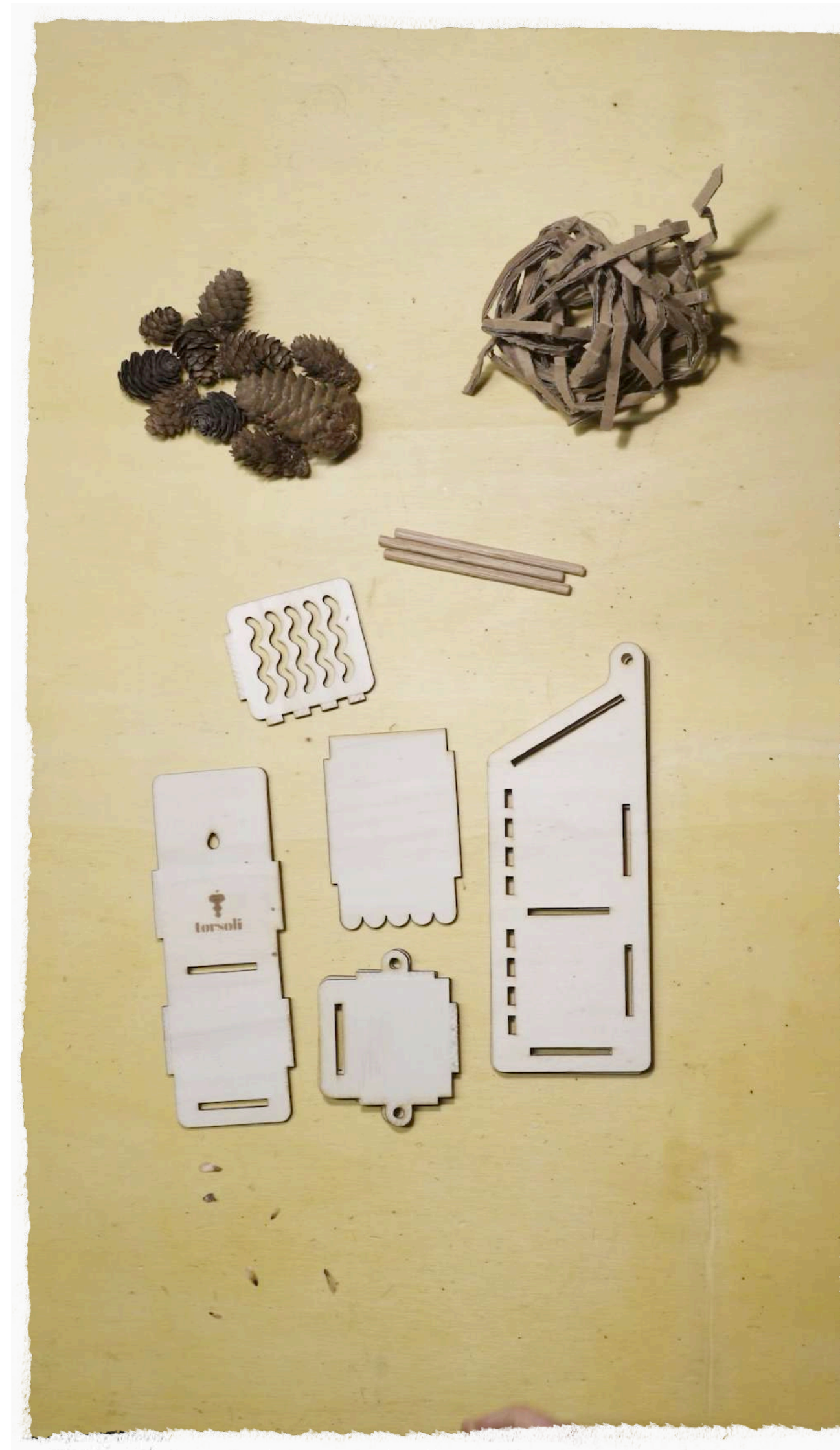


Gusci di nocciola se vuoi accogliere millepiedi, forbicine, coleotteri



Corteccia se vuoi accogliere ragni, coleotteri, millepiedi





Dove posizionare la casetta

Il mio Bugs Hotel va posizionato entro **Aprile**, in modo che gli insetti, appena risvegliati dal letargo possano trovare subito una **casa sicura** per riprodursi.

È bene posizionarla in zone non troppo soleggiate, al sicuro da persone o animali domestici.

